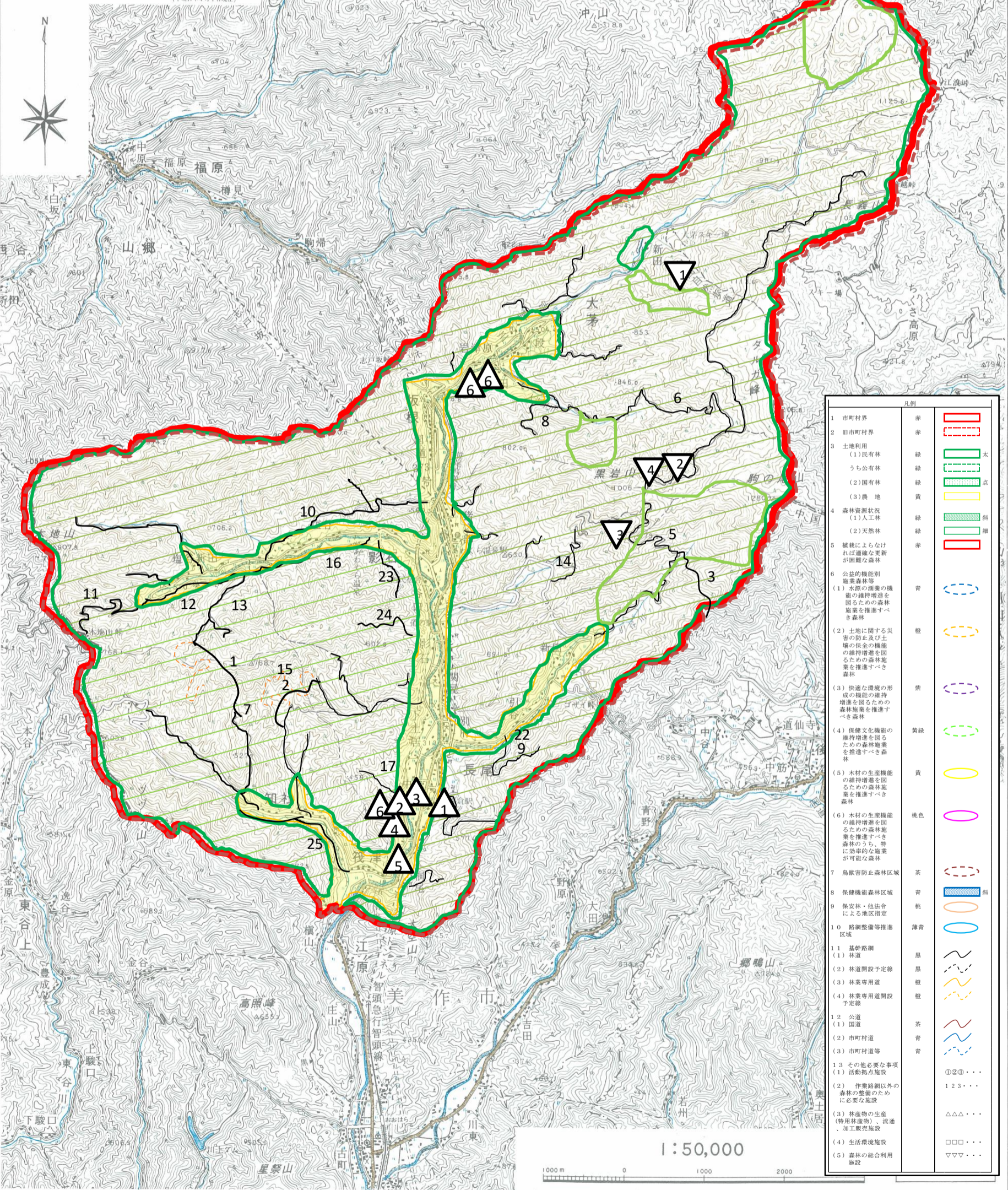


西栗倉村全図

森林整備計画概要図



凡例	記号	説明
1 市町村界	赤	市町村界
2 旧市町村界	赤	旧市町村界
3 土地利用		
(1) 私有林	緑	太
うち公有林	緑	点
(2) 国有林	緑	斜
(3) 農地	黄	横
4 森林資源状況		
(1) 人工林	緑	斜
(2) 天然林	緑	横
5 傾斜によらずに、土壌が不安定な森林	赤	斜
6 公益的機能別		
(1) 水源の涵養の機能の維持増進を図るための森林施策を推進すべき森林	青	斜
(2) 土地に関する災害の防止及び土壌の保全の機能の維持増進を図るための森林施策を推進すべき森林	橙	斜
(3) 快適な環境の形成の機能の維持増進を図るための森林施策を推進すべき森林	紫	斜
(4) 保健文化機能の維持増進を図るための森林施策を推進すべき森林	黄緑	斜
(5) 木材の生産機能の維持増進を図るための森林施策を推進すべき森林	黄	斜
(6) 木材の生産機能の維持増進を図るための森林施策を推進すべき森林のうち、特に効率的な施策が可能な森林	桃色	斜
7 鳥獣害防止森林区域	茶	斜
8 保健機能森林区域	青	斜
9 保安林・他法令による地区指定	桃	斜
10 路網整備等推進区域	薄青	斜
11 基幹路網		
(1) 林道	黒	斜
(2) 林道開設予定線	黒	斜
(3) 林業専用道	橙	斜
(4) 林業専用道開設予定線	橙	斜
12 公道		
(1) 国道	茶	斜
(2) 市町村道	青	斜
(3) 市町村道等	青	斜
13 その他必要な事項		
(1) 活動拠点施設	①②③...	斜
(2) 作業路網以外の森林の整備のために必要な施設	1 2 3...	斜
(3) 林産物の生産(特用林産物)、流通、加工販売施設	△△△...	斜
(4) 生活環境施設	□□□...	斜
(5) 森林の総合利用施設	▽▽▽...	斜

