

村の掬い板

中国自然歩道歩こう大会のご案内

毎年恒例となっています秋のイベント「中国自然歩道歩こう大会」を下記の日程で開催します。澄みきった秋空の下、きれいな紅葉を眺めながら心と体をリフレッシュしませんか？あわくら温泉黄金泉の無料入浴券とナメコ汁のサービスもあります。

参加ご希望の方は、役場産業建設課へお申し込みください。



日 時：平成19年10月28日(日)
午前10時集合(雨天決行)
集合場所：若杉天然林駐車場
(西栗倉村大茅)

申込先：役場産業建設課
☎79・2111
10月25日(木)締切

9月の入札状況(一、二〇〇千円以上)
(8/27～9/26)

9月の入札はありませんでした。

第8回西栗倉招待ソフトボール大会開催

9月8日(土)、西栗倉村スポーツ少年団ソフトボール部主催による、招待ソフトボール大会が開催されました。

西栗倉村のチームは、予選リーグで2勝しましたが、同じく2勝した城南チームとのタイブレイクで敗れ、惜しくも決勝リーグに進めませんでした。

日々練習に励んできた選手のみならず！おつかれさま。前日の準備から当日の運営まで、保護者の皆様、本当におつかれさまでした！



さあがんばるぞ～



タッチの差でセーフ!!



今年で8回目を迎えた本大会には、県内外から15チームが参加しました

電話番号

- 役場(代表) ☎79-2111
教育委員会 ☎79-2216
社会福祉協議会 ☎79-2561
ゆうゆうハウス ☎79-2861
JA勝英英北支店西栗倉出張所 ☎79-2311
森林組合 ☎79-2326
商工会 ☎79-2230
駐在所 ☎79-2003
いきいきふれあいセンター ☎79-7100
国保診療所 ☎79-2220

平成19年度公開技能講座について

平成19年度公開技能講座を次のとおり開催します。皆様のご応募をお待ちしています。

○実施日時及び場所

第1回(ワード入門コース)
平成19年11月15日(木)・16日(金)

10時～16時

第2回(エクセル入門コース)
平成19年11月19日(月)・20日(火)

10時～16時

美作高等技術専門学校(視聴覚教室)

住所：美作市安蘇345

○対象者及び定員

パソコン初心者(未経験者)

○講座内容

ワード入門コースは、文書入力と年賀状作成。エクセル入門コースは簡単な表計算の利用法。

○応募期間

平成19年10月10日(水)～10月31日(水)

○受講料

受講料は無料。但し、テキスト代1,500円程度が必要です

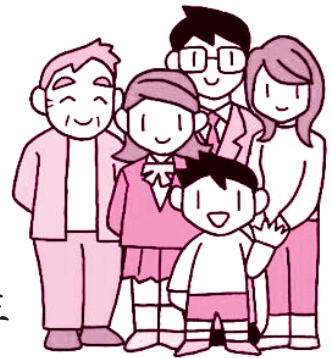
○申込方法

美作高等技術専門学校、電話0868・72・0453に電話でお申込みください。

2・0453に電話でお申込みください。

地域学校保健委員会

講演会のお知らせ



演題 『愛すること 生きること』

講師 岐阜大学教授 ^{こんどう} 近藤 ^{まさのぶ} 真庸先生

日時 平成19年11月22日(木曜日) 14:45~15:30
場所 西栗倉中学校 オープンスペース

西栗倉村地域学校保健委員会では、子どもたちのすこやかな成長を願い、家庭・地域・学校が一体となって取り組んでいます。取り組みの一つとして今回“心の健康”についての講演会を開催いたします。この講演が、温かい人間関係づくりや生きるためのヒントになればと思っています。

近藤先生は、小学校・中学校・高校で使用されている「保健(体育)教科書」の執筆・編集をされ、全国各地に小・中・高校生や保護者を対象として、性やエイズ、健康教育に関する講演・授業を精力的に行っておられます。幼稚園・小学校・中学校の保護者の皆様、一般の皆様のご参加を心よりお待ちしております。

なお、当日は、西栗倉中学校の人権講演会と共催して行います。

(小学校では、13:40~14:25に多目的ホールにて、講演していただきます。)

生鮮食品に近い加工食品にも原産地が表示されています!!

これまで生鮮食品と一部の加工食品の原材料だけに原産地表示が義務づけられていましたが、JAS法に基づく加工食品品質表示基準が改正され、生鮮食品に近い加工食品にも**主な原材料**の産地表示が義務づけられましたのでお知らせします。なお、主な原材料とは、原材料に占める重量割合が50%以上のものをいいます。

農産加工品

- ①乾燥きのこ類、乾燥野菜及び乾燥果実
- ②塩蔵したきのこ類、塩蔵野菜及び塩蔵果実
- ③ゆで、または蒸したきのこ類、野菜及び豆類並びにあん
- ④異種混合したカット野菜、異種混合したカット果実その他野菜、果実及びきのこ類を異種混合したもの
- ⑤緑茶
- ⑥もち
- ⑦いりさや落花生、いり落花生及びいり豆類
- ⑧こんにやく

畜産加工品

- ⑨調味した食肉
- ⑩ゆで、または蒸した食肉及び食用鳥卵
- ⑪表面をあぶった食肉
- ⑫フライ種として衣をつけた食肉
- ⑬合挽肉その他異種混合した食肉

水産加工品

- ⑭素干魚介類、塩干魚介類、煮干魚介類及びこんぶ、干のり、焼きのり、その他干した海藻類
- ⑮塩蔵魚介類及び塩蔵海藻類
- ⑯調味した魚介類及び海藻類
- ⑰ゆで、または蒸した魚介類及び海藻類
- ⑱表面をあぶった魚介類
- ⑲フライ種として衣をつけた魚介類

その他

- ⑳上記④または⑬に掲げる「異種混合」以外の生鮮食品を異種混合したもの

基本的な表示方法

| | |
|------|----------------|
| 名称 | あじの開き |
| 原材料名 | 真あじ(A国)、食塩 |
| 内容量 | 1尾 |
| 消費期限 | 枠外下部に記載 |
| 保存方法 | 10℃以下で保存してください |
| 製造者 | ××株式会社 ××県 |

又は

| | |
|--------|----------------|
| 名称 | あじの開き |
| 原材料名 | 真あじ、食塩 |
| 原料原産地名 | A国 |
| 内容量 | 1尾 |
| 消費期限 | 枠外下部に記載 |
| 保存方法 | 10℃以下で保存してください |
| 製造者 | ××株式会社 ×× |

【問い合わせ先】 農林水産省 中国四国農政局 消費・安全部地域第三課
岡山県津山市横山136-1 TEL:0868-22-5151 FAX:0868-22-5152